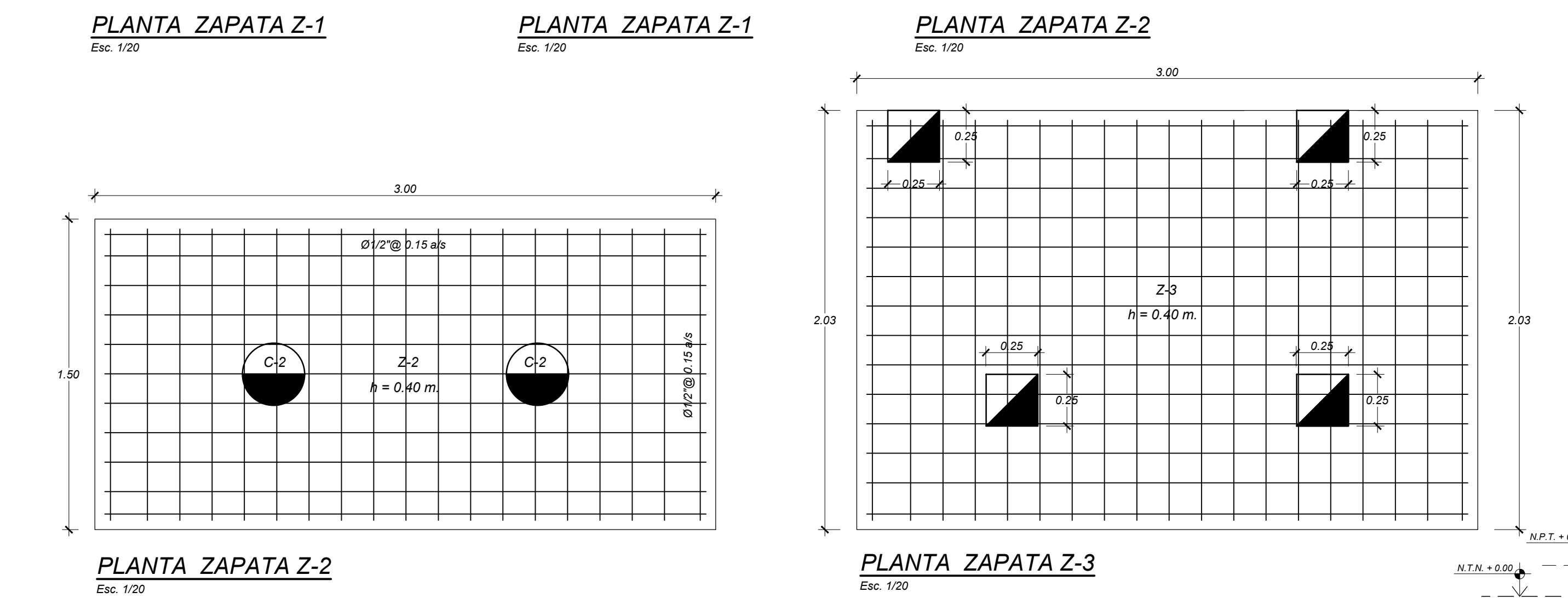
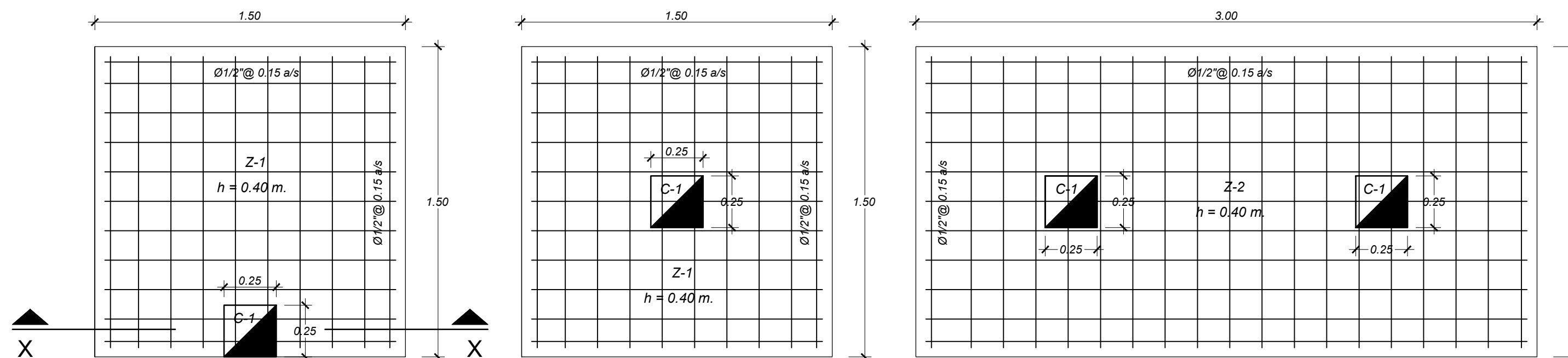
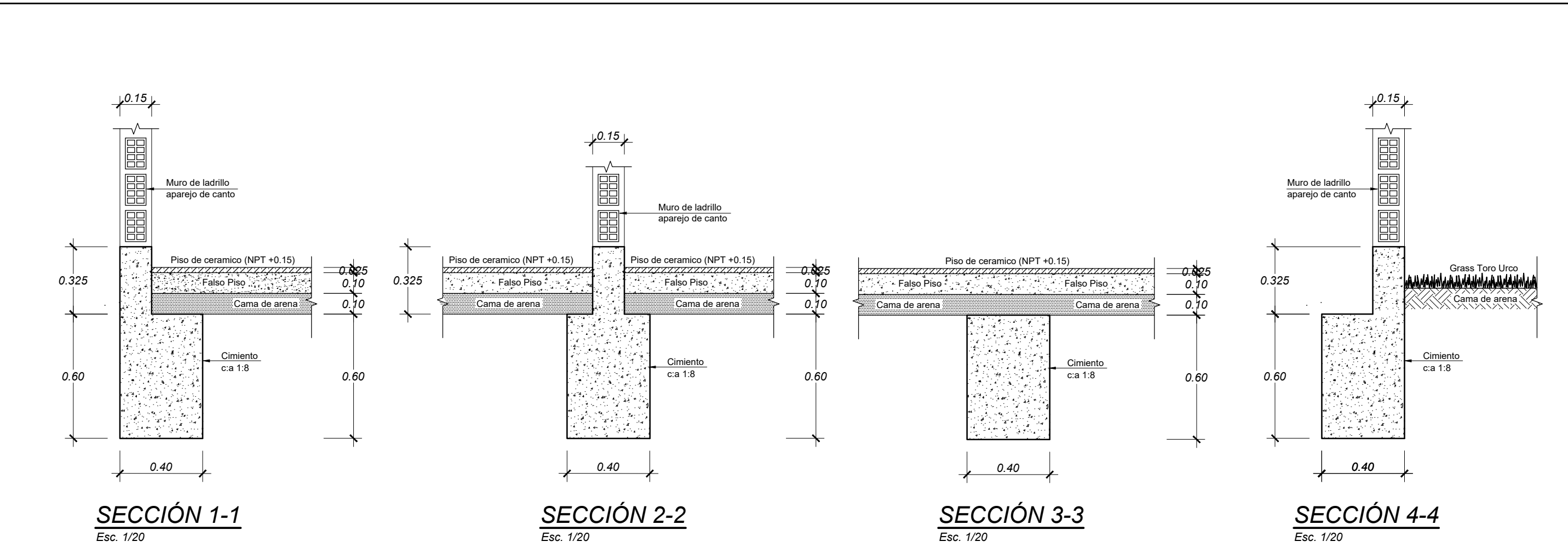


PLANTA DE CIMENTACION
Esc. 1/50



CUADRO DE V.C.		CUADRO DE COLUMNAS			
V-Cimentacion (0.25 x 0.40)		C-1 (0.30 x 0.45)	C-2 (D= 0.30)	C-3 (0.15 x 0.25)	
	superior : 3Ø1/2" interior : 3Ø1/2"				
Esc. 1/25	Resto Ø 0.17 a/s	Esc. 1/25	Resto Ø 0.20 a/s	Esc. 1/25	Resto Ø 0.25 a/s

ESPECIFICACIONES GENERALES

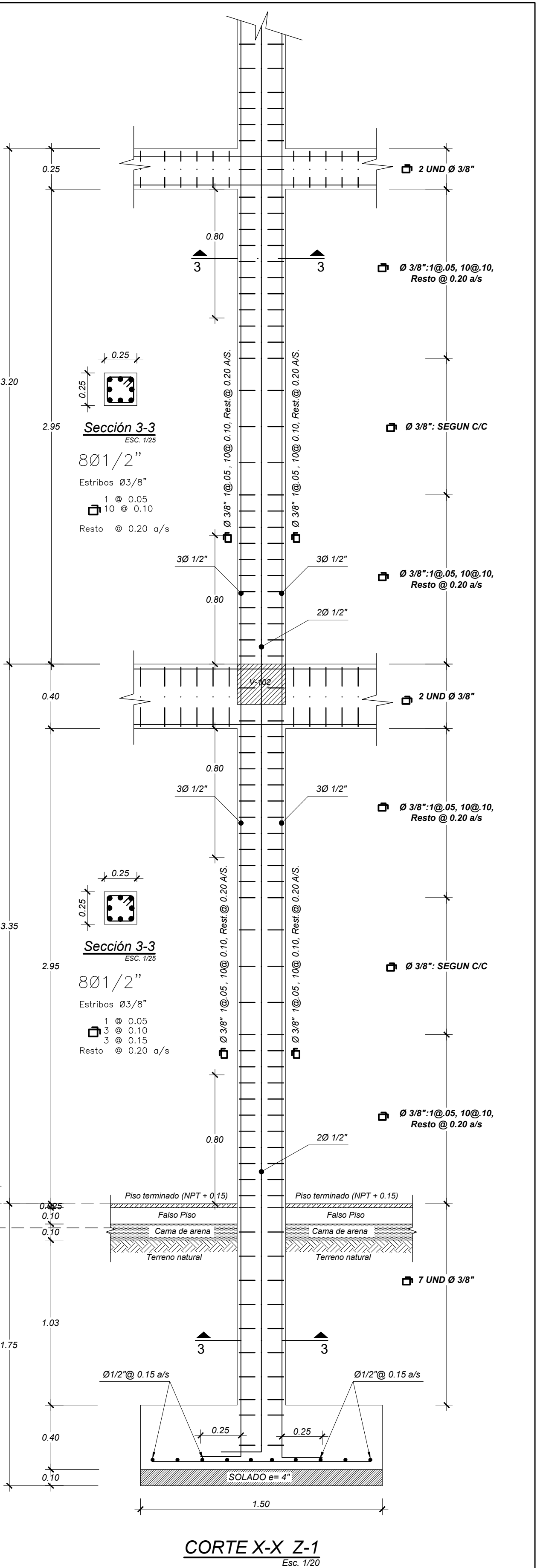
MATERIALES.-
MORTERO : $f_c = 210 \text{ Kg/cm}^2$ (TODOS LOS ELEMENTOS)
Columnas : $f_c = 210 \text{ Kg/cm}^2$ - (ca 1.3)
Vigas : $f_c = 210 \text{ Kg/cm}^2$ - (ca 1.3)
MORTERO = $f_c = 210 \text{ Kg/cm}^2$ (ZAPATA) - (ca 1.4)
Cimentación corrida : $f_c = 140 \text{ Kg/cm}^2$ - (ca 1.8)
Sobrecimiento : $f_c = 175 \text{ Kg/cm}^2$ - (ca 1.6)
ACERO : $f_y = 4,200 \text{ Kg/cm}^2$ (TODOS LOS ELEMENTOS)

CARGAS MUERTAS.-
ENLUCIDO, CIELO RASO Y PISO TERMINADO 100 Kg/m²

RECUBRIMIENTOS.-
VIGAS CHATAS: 2.50 cm.
COLUMNAS: 3.00 cm.
CIMENTACION EXPUESTA AL TERRENO 7.50 cm.

REGLAMENTOS.-
REGLAMENTO NACIONAL DE EDIFICACIONES
NORMAS PERUANAS DE DISEÑO SISMORRESISTENTES E-030
NORMAS TECNICAS E-050, E-060, E-070

ALBAÑILERIA.-
UNIDAD DE ALBAÑILERIA: TODAS LAS UNIDADES DE ALBAÑILERIA DE MUROS SE FABRICARAN CON LAS DIMENSIONES MINIMAS INDICADAS LAS ESPECIFIC. PODRAN SER DE ARCILLA Y DEBERAN CLASIFICAR COMO MINIMO CON EL TIPO IV DE LA NORMA ITINTEC CORRESPONDIENTE.



CORTE X-X Z-1
Esc. 1/20

CONCRETIZA
CONSTRUCTORA E INMOBILIARIA SAC

PROYECTO:

"REMEDIACIÓN Y AMPLIACION DEL CENTRO RECREACIONAL DEL COLEGIO DE CONTADORES DE LORETO - DISTRITO DE SAN JUAN BAUTISTA - PROVINCIA DE MAYNAS - DEPARTAMENTO DE LORETO"

PLANO:	ESPECIALIDAD:	CODIGO:
PLANTA DE CIMENTACION Y DETALLES - MODULO 1	ESTRUCTURA	E-1
DIBUJO:	CONCRETIZA	PLANO:
DIST.: SAN JUAN BAUTISTA	PROV.: MAYNAS	REG.: LORETO
ESCALA:	FECHA:	
INDICADA	JULIO 2025	06